

関東大学女子サッカー連盟ご支援のお願い

スポンサーをご検討の皆様へ

関東大学女子サッカーリーグ戦は、関東大学女子サッカー連盟に加盟している大学が出場するリーグ戦で、今年で32回目を迎えます。

1部10大学、2部10大学、3部13大学の合計33大学が出場し、8月～11月の期間で開催します。

今年は1部20試合をmycujoo TVにてライブ配信する予定で、ライブ配信サイトの広告スポンサーを募集しております。

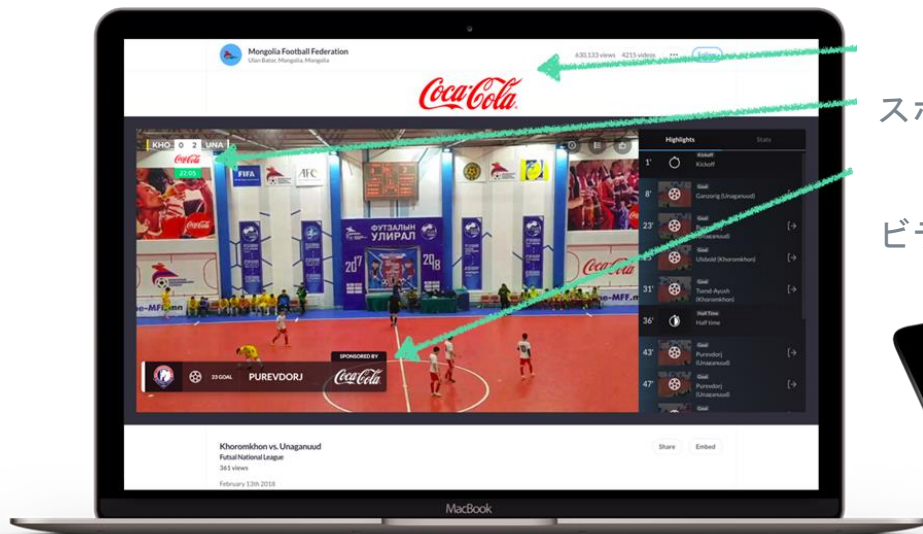
学生生活の多くの時間をサッカーに費やし、日々、仲間と切磋琢磨して努力を続ける大学女子サッカー選手にご支援を賜れば幸いです。

関東大学女子サッカー連盟
理事長 須甲理生



収益化ツール

スポンサー・広告



スポンサー枠（合計5枠）

ビデオ広告



- 視聴者をワンクリックでスポンサーHPへ導く
- 広告の表示・クリック回数などのデータも取得可能！



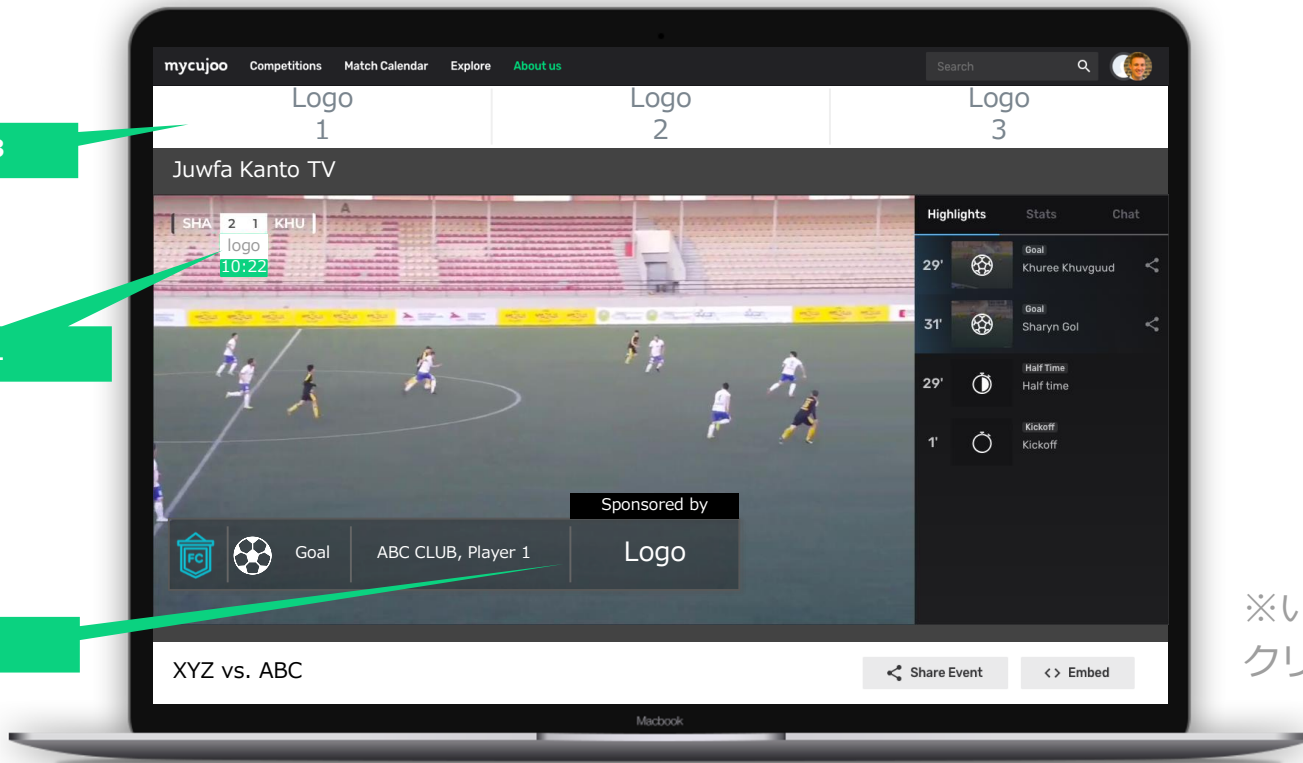
収益化ツール

スポンサー枠

テレビ枠 X3

得点板枠 X1

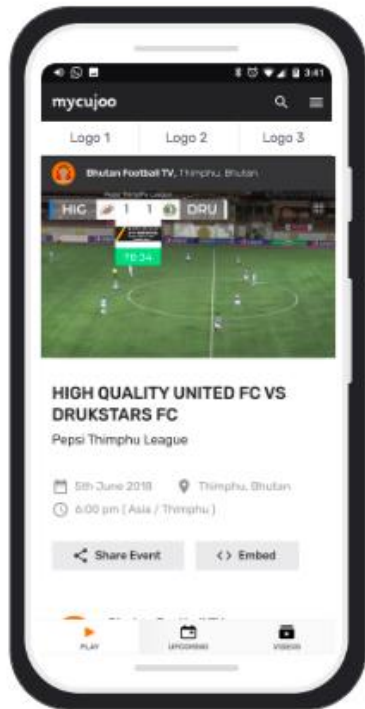
ゴール枠 X1



※いずれのロゴも
クリック可能！



収益化ツール（アプリ）



視聴者用アプリにもデスクトップと同じように
ビデオ広告とスポンサーロゴが表示されます。



ご協賛の枠組み

スポンサー枠	テレビ枠or得点板枠orゴール枠	ビデオ広告
枠の数	5	1
視聴回数 (1試合)	500-1,500	500-1,500
料金 (1ヶ月※)	¥15,000/枠	¥30,000

※掲載期間：2018年10月12日(金)～11月11日(日)
複数枠のお申込みも可能

スポンサー広告掲載のお申込み

広告スポンサーのお申込みは、必要事項をご記載の上、
10月8日(月)までに以下メールアドレスへご連絡ください。

- ・ 貴社名
- ・ ご担当者名
- ・ ご住所
- ・ 電話番号、メールアドレス
- ・ ご希望のスポンサー枠

お申込み・お問い合わせ先

一般財団法人全日本大学女子サッカー連盟 事務局

TEL : 03-3830-1984

Email : juwfa@jfa.or.jp

